



Schweizer Perfektion für zuhause

Mit V-ZUG durch den Tag



Mit V-ZUG  
durch den Tag



V-ZUG AG



# Mit V-ZUG durch den Tag

- 6 Philosophie V-ZUG
- 8 Die kreativen Köpfe
- 10 Ihre Bedürfnisse im Fokus
- 12 Die persönliche Beratung
- 14 Das Arbeitsdreieck

- 102 Wichtige Begriffe von A bis Z
- 104 ZUGORAMA

## 10.23 Uhr

Über den Markt schlendern. Worauf hat die Familie heute Lust?



## 08.10 Uhr

Müesli richten & Kaffee genießen.

- 16 Zeit für mich
- 18 Entspannt in den Tag
- 20 Combi-Steamer
- 22 Produktvergleich Combi-Steamer
- 24 Coffee-Center
- 26 Gerätekombinationen Schubladen
- 28 Experten Ratgeber



- 30 Über den Markt schlendern
- 32 Frische Inspirationen
- 34 Schubladen
- 36 Kühl- und Gefriergeräte
- 38 Produktvergleich Kühl- und Gefrierschränke
- 42 Experten Ratgeber

## 11.30 Uhr

Eine Portion Appetit, eine Prise Kreativität.



- 44 Alle zu Tisch!
- 46 Einfach en guete Zmittag
- 48 Dunstabzüge
- 50 Produktvergleich Hauben und Lüfter
- 52 Induktionstechnologie
- 54 Produktvergleich Induktion
- 56 Produktvergleich Toptronic

## 12.50 Uhr

Plaudern, lachen. Sind alle satt?

- 58 Abwasch
- 60 Kleine Mittagspause
- 62 Exklusive Programme
- 64 Bequem & einfach
- 66 Produktvergleich Geschirrspüler
- 68 Experten Ratgeber



## 15.08 Uhr

Messen, mixen, naschen.



- 70 Jetzt wird gebacken
- 72 Dolce Vita am Nachmittag
- 74 Alltagsbegleiter
- 76 Produktvergleich Backöfen

## 19.15 Uhr

Herzlich willkommen, liebe Gäste. Stossen wir an!

- 78 Für Gäste kochen
- 80 Leidenschaftliche Gastgeber
- 82 Kochen wie der Profi
- 83 Wie im Weinkeller
- 84 Produktvergleich Winecooler



## 21.47 Uhr

Zur Ruhe kommen. Nach dem Büro. Nach dem Training.



- 86 Für einen sauberen Start
- 88 Nachtschicht übernehmen
- 90 Intelligent und sparsam
- 92 Produktvergleich Waschmaschinen
- 94 Energieeffizienz Trocknen
- 96 Produktvergleich Trockner
- 98 RefreshButler
- 100 Experten Ratgeber

---

08.10

Zeit für mich.

Gemütlich Kaffee trinken.

Herzhaft in den frisch gebackenen Zopf beißen.

In Gedanken den Tag planen.

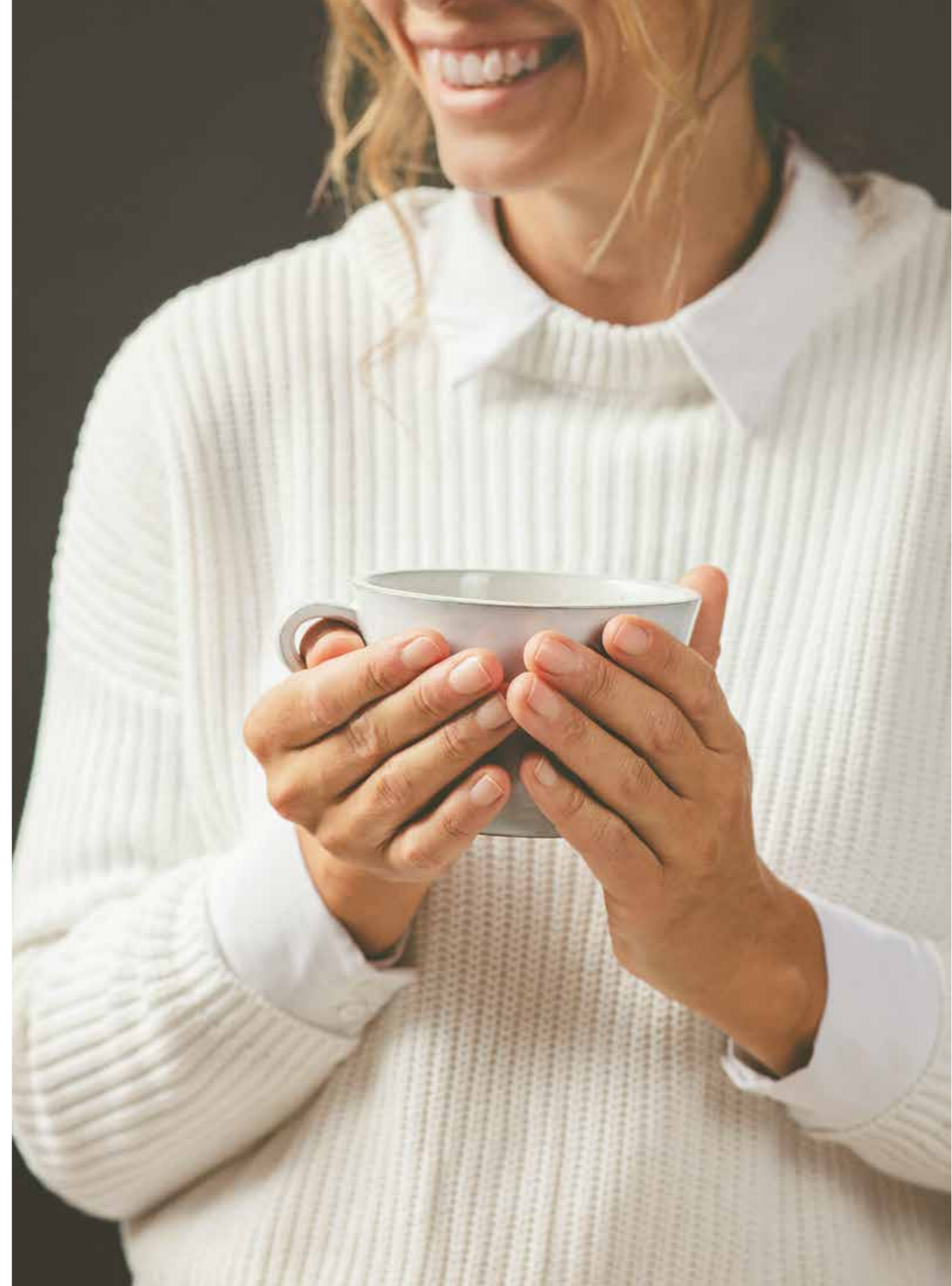
Schönen guten Morgen, Alltag!

**Coffee-Center**

Glücksgefühle auf Knopfdruck: Lungo oder Ristretto, luftige oder festere Crema. Welche Art von Muntermacher darf es sein?

**Combi-Steamer**

Im Alltag soll es schnell und bequem gehen – und lecker schmecken: Mit dem Programm Profi-Backen gelangen ein knuspriger Zopf und Brote wie frisch vom Bäcker.



# Entspannt in den Tag Combi-Steamer & Coffee-Center

## 1. Gesund und entspannt zubereitet

Mit den Combi-Steamern bleiben wichtige Nährstoffe erhalten, der Zeit- und der Energieaufwand klein. Und das Gelingen von leckeren Gerichten ist praktisch vorprogrammiert.

## 2. Genüsslicher Kaffee

Wenn es in der Küche nach Kaffee duftet, der Milchschaum perfekt und der Genuss wie beim Barista in Italien ist, dann steckt ein Profi dahinter: das vollautomatische Coffee-Center.



# Schnell heiss, schnell kalt. Kochfelder mit Induktionstechnologie

Von 0 auf 100 in zwei Minuten für einen Liter Wasser. Induktionskochfelder sind die Turbos unter den Glaskeramikkochfeldern. Sie sparen Zeit und Energie.

## Langlebig dank OptiGlass

Kochfelder mit OptiGlass sind dank der extra-harten Beschichtung sehr robust und sehen lange wie neu aus.



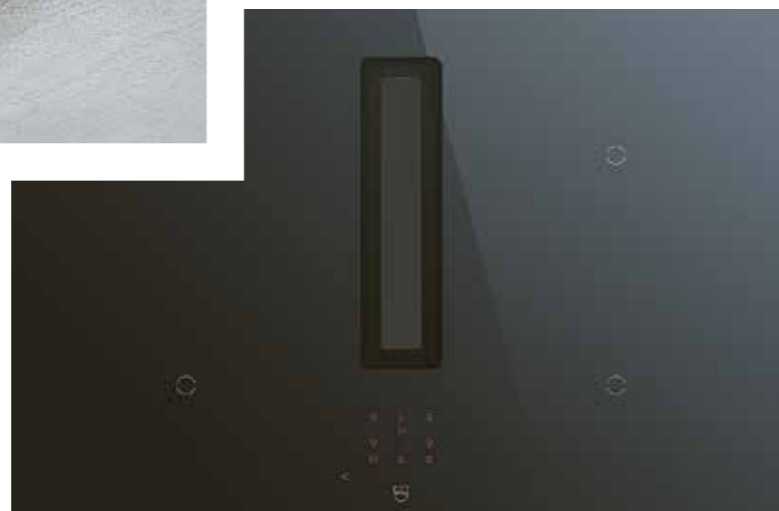
## Einfach kochen mit GuidedCooking

Topf und Kochfeld tauschen via Bluetooth Informationen aus und unterstützen bei der Zubereitung der Speisen. In der App Rezept wählen und den Instruktionen folgen – das Gericht gelingt garantiert.



## DualDesign – flächenbündig oder aufgesetzt

Kochfelder können flächenbündig, integriert in die Arbeitsplatte oder aufgesetzt mit robuster Glaskante eingebaut werden.



## Fusion – Kochfeld und Abzug in einem

In diesem Kochfeld ist der Dunstabzug integriert und saugt den Dunst nach unten ab. Mit der Funktion OptiLink kommunizieren Kochfeld und Dunstabzug sogar automatisch.

## Toptronic und CookTop – neuer Komfort mit konventionellen Kochfeldern

Die Toptronic Kochfelder werden über eine Touch-Slider-Steuerung auf der Glaskeramikplatte einfach mit Fingerwisch bedient. Und den Look unseres CookTop Sortiments (ehemals Quicklight) in Kombination mit einem Einbauherd haben wir optisch aufgefrischt.



## FullFlex für maximale Kochfreiheit

Die ganze Kochfläche passt sich den Töpfen an und nicht umgekehrt. Induktoren erkennen die Position und Grösse des Kochgeschirrs automatisch. So können bis zu sechs Pfannen intuitiv verteilt und verschoben werden.



## «Für Spitzenqualität hänge ich die Perfektionistin raus»

Ergonomie und Bedienkomfort sind Pflichtprogramm bei Adora Geschirrspülern. Dafür legt die Teamleiterin auch selbst Hand an.

An einem Tag werden bis zu 350 Adora Geschirrspüler an ihrem Band produziert. Da braucht es das Engagement jedes einzelnen Mitarbeiters. Deshalb arbeitet Mara Koleva immer wieder in der Produktion mit. Für eine Teamleiterin keine Selbstverständlichkeit. «Wenn ich am Band merke, dass ein Handgriff nicht ergonomisch ist, setze ich mich sofort dafür ein, diesen Arbeitsschritt zu optimieren», sagt die 45-Jährige.

### **Flexible und intelligente Beladung, rückschonender Komfort**

Die Adora Linie steht für höchsten Bedienkomfort: Dank der Funktion OptiLift wird der Unterkorb bequem angehoben – für ein ergonomisches Ein- und Ausräumen. Gedämpfte Einzüge und sanfte Schienenführung schonen das Geschirr. Der Oberkorb und die ergoPlus Besteckschublade lassen sich leicht aushängen und einklicken. Die Programmwahl ist intuitiv dank LCD-Display mit Touch-Bedienung. Hinzu kommen innere Werte wie ausgeklügelte Sensoren, ressourcenschonende Technologien und effiziente Programme, welche die Adoras zu Weltklasse-Geschirrspülern machen.

### **Qualität am laufenden Band**

«Für Spitzenqualität hänge ich gerne die Perfektionistin raus», lächelt Mara Koleva. Sie ist stolz, dass auch ihr Team ein hohes Qualitätsbewusstsein hat: «Die Art und die Genauigkeit, wie sie Materialien verarbeiten, ist das, was uns als Schweizer Gerätehersteller ausmacht.»



## Mara Koleva

Als Mutter von zwei Söhnen und beruflich voll engagiert weiss die Teamleiterin selber, wie wichtig ein zuverlässiger Geschirrspüler ist. Er nimmt Arbeit ab und schenkt Zeit – auch mal für ein gutes Buch.

